



 Jelpit Pack

EMERGENCIAS
EN CASA



¡Bienvenido!
Los servicios que necesitas
para seguir disfrutando tu
hogar con tranquilidad.



Pide tus servicios

Comunícate con nosotros 24 horas, todos los días del año, a la

- línea **018000121630** desde cualquier parte del país, o al fijo **6531630** si estás en Bogotá.

Debes brindarnos tus datos básicos de **nombre, ubicación, teléfono e información general** para que nuestro asesor pueda

- identificarte y ayudarte efectivamente con el servicio que requieres. En la misma llamada te ayudaremos a hacer la vida más fácil con cada servicio que tenemos dispuesto para ti.



Nivel nacional
018000121630

Teléfono fijo
6531630

Recuerda que...

- Debes aceptar las **recomendaciones y soluciones** que te brindamos.
- Prestamos nuestros servicios en ciudades Colombianas que no estén marcadas como territorio de conflicto interno. **No incluimos zonas de tolerancia ni de difícil acceso, sea vehicular o peatonal.**

Tus servicios

- El número total de servicios puede ser utilizado en uno mismo o en los diferentes servicios de tu Jelpit Pack, de acuerdo con lo que necesites.

Número de servicios:

4 veces por año

Monto de cobertura:

\$250.000

Emergencias en casa



Servicio de plomiería por emergencia

¿Tienes una fuga de agua? ¿Algún tubo roto en tu vivienda? Nuestros expertos están listos a prestarte el servicio técnico especializado que necesitas para restablecer el servicio, siempre y cuando el estado de las redes y las normas de la copropiedad lo permitan.

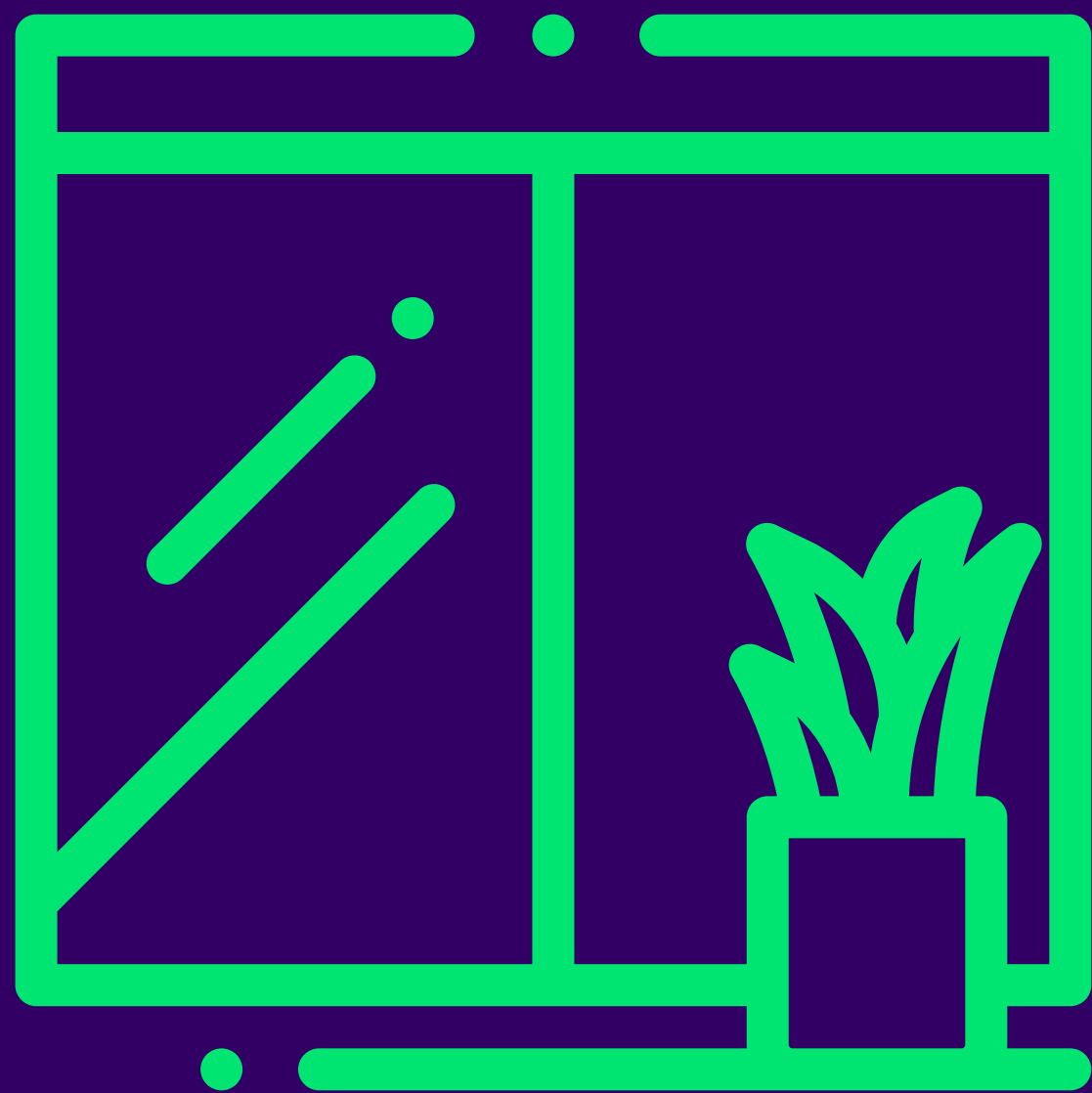


Condiciones del servicio

- En caso de necesitar reparar o sustituir tubos de agua potable **incluimos el costo de materiales y mano de obra.**
- Recuerda que **si nos llamas después de 48 horas de presentado el daño no podremos prestar el servicio de asistencia.**

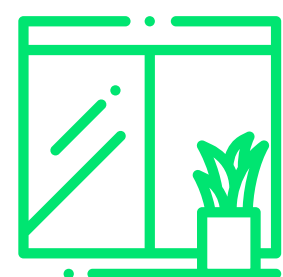
No incluye

- Trabajos de albañilería en las reparaciones de plomería.
- Gastos generados por enchapes y acabados.
- Sustitución de mezcladores (llaves de agua fría y caliente), ni accesorios internos del baño. Tampoco daños generados a inmuebles de terceros.
- Reparación o reposición por avería de grifos, cisternas, depósitos, calentadores de agua y sus acoples, tanques hidroneumáticos, bombas hidráulicas, tanques aéreos y de reserva, llaves de paso, arreglo de canales y bajantes, arreglo de pisos y cubiertas, como tampoco cualquier material importado.
- Reparación en áreas comunes y cajas de inspección.
- Tubería galvanizada, de hierro, cemento o asbesto, radiadores, aparatos de aire acondicionado, lavadoras, secadoras, cualquier aparato doméstico conectado a la tubería de agua y, en general, cualquier elemento ajeno a la conducción de agua de la vivienda.
- Reparación de goteras y sus consecuencias debido a una deficiente impermeabilización o protección de la cubierta o paredes del inmueble, ni averías que se deriven de humedad o filtraciones de agua.
- Cualquier tipo de reparación en áreas comunes, públicas o en instalaciones de propiedad de la empresa de acueducto y alcantarillado de la ciudad.



Servicio de vidriería por emergencia

Si las ventanas de tu casa tienen algún imprevisto **nuestros expertos te dan asistencia de emergencia.**



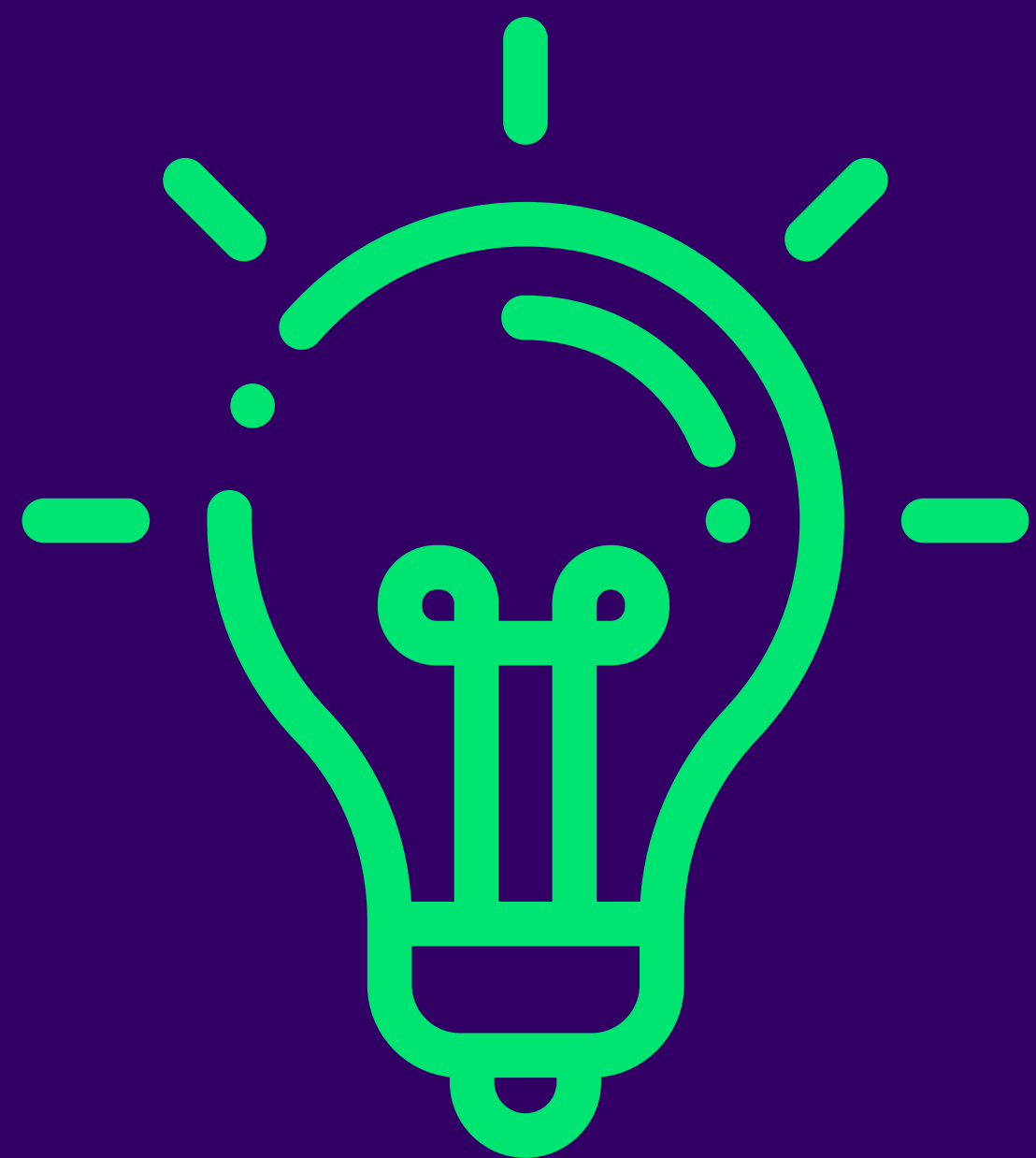
Condiciones del servicio

- Te prestamos el servicio en tu residencia permanente.

No Incluye

- Vidrios que no comprometan el cerramiento de tu vivienda.
- Vidrios con diseño especial o acabados, materiales que no estén a la venta en Colombia o que hayan sido discontinuados.
- Marcos de los vidrios.
- Cualquier clase de espejo, domo, vitral, biselado, sandblasting, película, polarizado, logo, emblema, cinta de seguridad y, en general, cualquier accesorio diferente al vidrio.
- La reposición de vidrios no es objeto de garantía.





Servicio de electricista por emergencia

En caso de una falla de energía eléctrica, total o parcial (cortocircuito en tu vivienda) nuestros expertos están listos a darte la asistencia necesaria para restablecer el suministro de energía eléctrica, siempre y cuando el estado de las redes y las normas de la copropiedad lo permitan.



Condiciones del servicio

- Incluye costo de materiales, traslado del operario y mano de obra.

No Incluye

- Compra e instalación de materiales **que no estén a la venta en Colombia**, que hayan sido fabricados con diseño exclusivo o que estén discontinuados.

- **Reparación o reposición de aparatos eléctricos** (electrodomésticos, lámparas y su respectivo balastro, bombillos especiales, bombillos de intemperie, tubos fluorescentes ni ningún tipo de bombillo), como tampoco tableros eléctricos.

- Labores de búsqueda, exploración o escaneo de las instalaciones eléctricas para detectar el daño, como tampoco los **gastos generados por los trabajos de instalación.**

- **Reparación o reposición de piezas o accesorios de electricidad en general.**

- **Trabajos complementarios de albañilería.**

Emergencias en casa



Servicio de cerrajería

(Puertas principales e internas)

¿Se te perdieron las llaves de tu casa? ¿La cerradura está forzada? En cualquier caso nuestros expertos están listo para darte un servicio técnico especializado para restablecer el acceso y cierre ideal de la puerta.

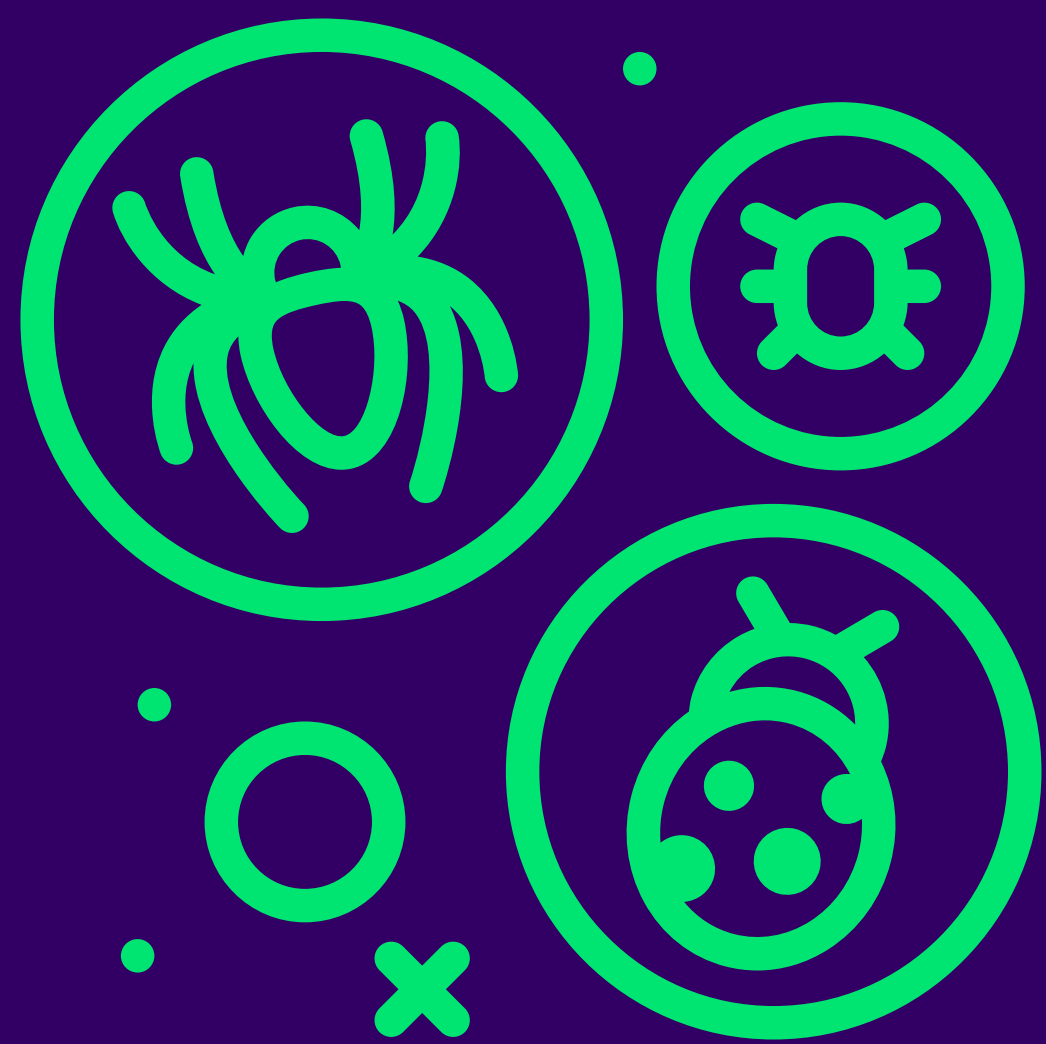
Condiciones del servicio

- **INFORMACIÓN PENDIENTE**

No Incluye

- **Apertura, reparación o reposición de puertas de acceso electrónico a la vivienda, tanto externas como internas.**
- **Apertura, reparación o reposición de puertas, cerraduras, guardas, chapas y pasadores de seguridad, tanto externos como internos, como tampoco de guardarropas, alacenas y otros muebles.**
- **Arreglos locativos o cambios en los diseños o especificaciones originales de la vivienda.**
- **Así mismo, no podemos prestar el servicio cuando la cerradura esté deteriorada y ello ocasione daños en su funcionamiento normal, o cuando haya sido instalada sin las debidas normas técnicas.**





Servicio de fumigación

¿Tienes animales no deseados en casa? Con nuestros expertos y el servicio de fumigación te ayudamos a controlar las plagas de ratas, pulgas, cucarachas, gorgojos, zancudos, moscas y ácaros en tu vivienda.

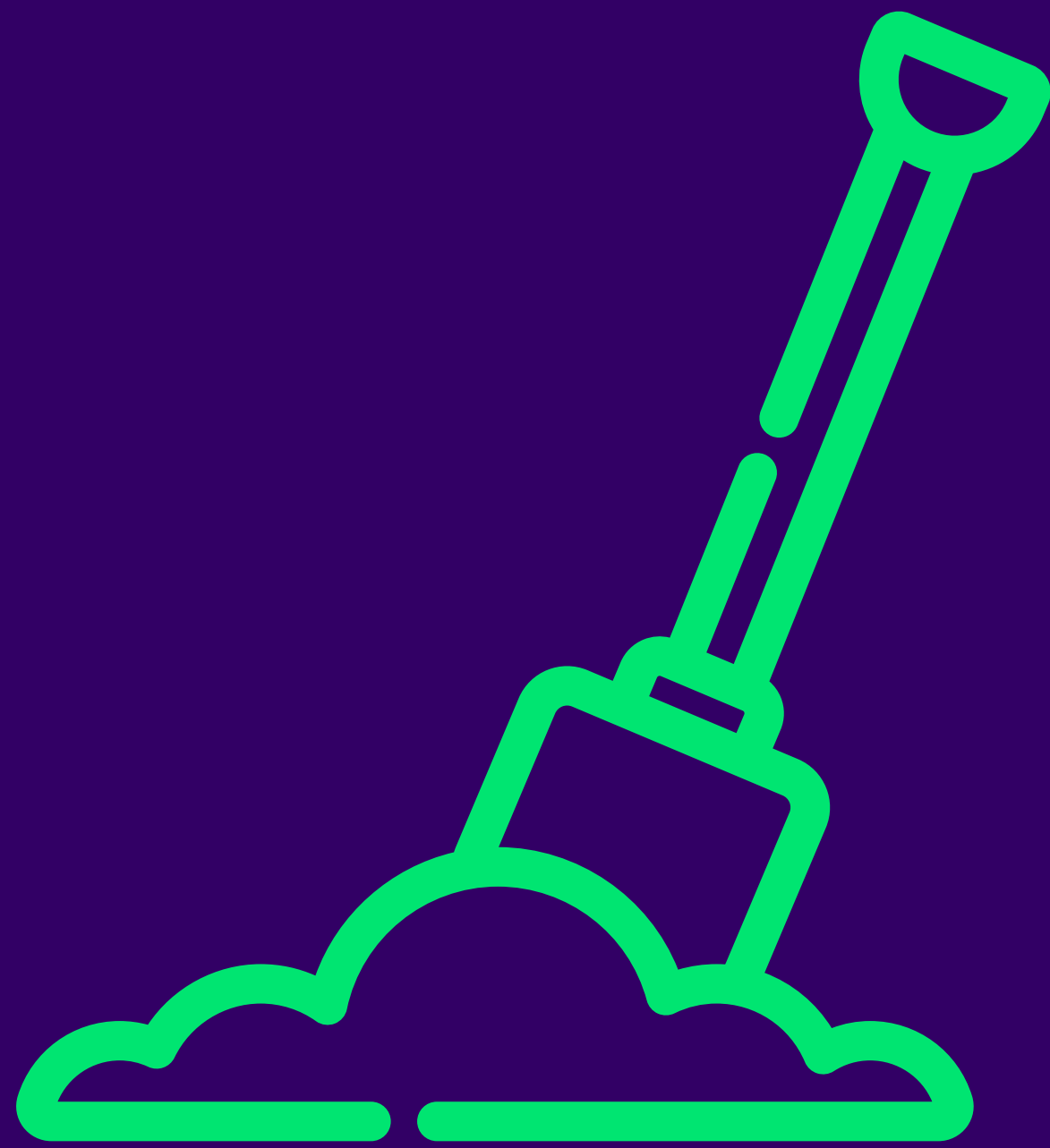


Condiciones del servicio

- Solicitarlo con **mínimo 8 horas** hábiles de anticipación.

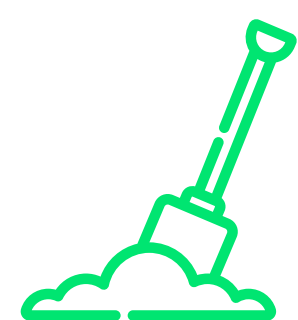
Te prestaremos el servicio de lunes a viernes, entre las **8:00 a.m. y las 5:00 p.m.** (excepto festivos), y los sábados entre las **8:00 a.m. y las 12:00 p.m.** siempre y cuando las normas del conjunto o la administración lo permitan.

Emergencias en casa



Servicio de recogida de escombros

¿Hiciste una obra en tu casa y no sabes qué hacer con los escombros? Nuestros expertos se encargan de recoger los escombros y residuos sólidos sobrantes de la obra y acabados.



Condiciones del servicio

- Solicitarlo con **mínimo 24 horas** de anticipación.

Te prestaremos el servicio de lunes a viernes, entre las **8:00 a.m. y las 5:00 p.m.** (excepto festivos), y los sábados entre las **8:00 a.m. y las 12:00 p.m.** siempre y cuando las normas del conjunto o la administración lo permitan. Así mismo, debes gestionar el permiso del conjunto o la administración para que podamos proceder de acuerdo con la programación que acordemos.

- Debes entregarnos los **escombros reunidos y empacados.**

No Incluye

- **Recogida y transporte de todo tipo de material**, incluyendo concreto y agregados sueltos de construcción o demolición, capa orgánica, ni suelo producto de excavación que corresponda a lugares diferentes de tu vivienda.

